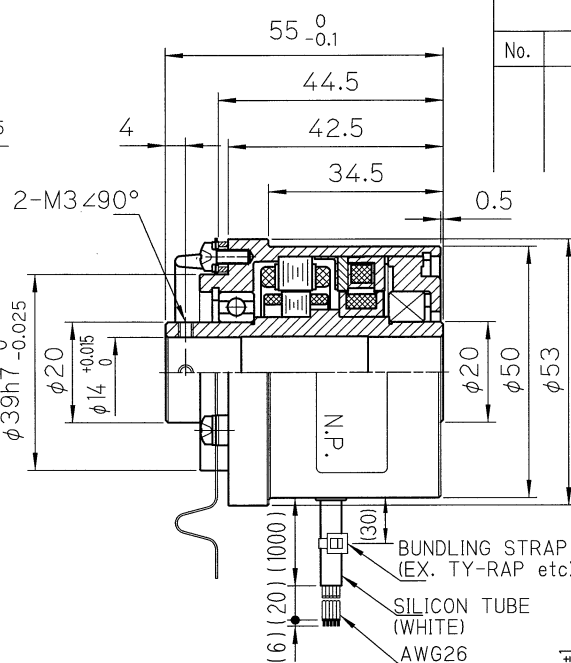
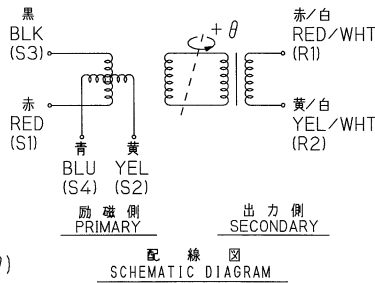
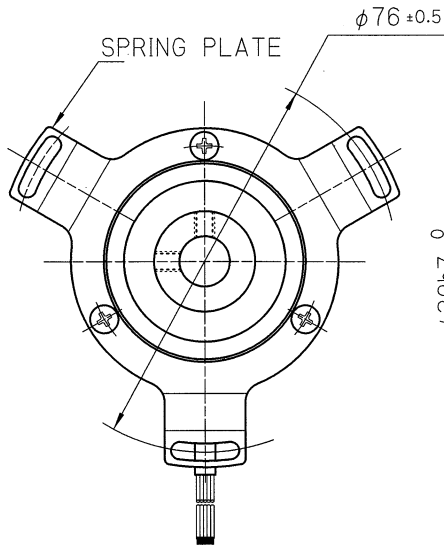
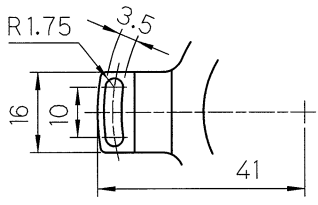
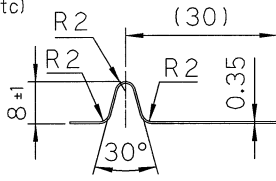
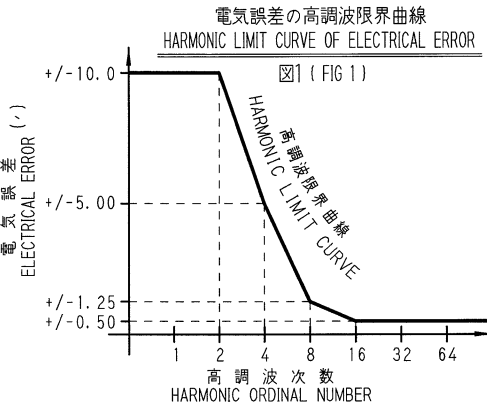


項目 CHARACTERISTICS	仕様 SPECIFICATIONS	備考 REMARKS
機能 FUNCTION	1X-BRT	
入力電圧 INPUT VOLTAGE	AC 10V _{o-p} 4kHz	矩形波 SQUARE WAVE
励磁側 PRIMARY	STATOR	
変圧比 (K) TRANSFORMATION RATIO	0.3 ± 5 %	
電気誤差 ELECTRICAL ERROR	± 10' MAX	TESTED WITH LENZE R/D
入力インピーダンス INPUT IMPEDANCE	Zs0 102+j150 Ω NŌM	
インピーダンス IMPEDANCE	ZR0 51+j90 Ω NŌM	
	ZsS 44+j76 Ω NŌM	
直流抵抗 DC RESISTANCE	ステータ STATOR 46 Ω REF	
	ロータ ROTOR 19 Ω REF	
耐電圧 DIELECTRIC STRENGTH	AC 500Vrms 1min	50(60)Hz
絶縁抵抗 INSULATION RESISTANCE	10 MΩ MIN	DC 500 V
質量 WEIGHT	0.305 kg NŌM	
ロータ慣性性能率 ROTOR MOMENT OF INERTIA	20X10 ⁻⁶ kg·m ² NŌM	(GD ² /4)
動作温度範囲 OPERATING TEMP. RANGE	-10°C ~ +120°C	
許容回転数 MAX. OPERATING SPEED	8000 min ⁻¹	短時間 SHORT PERIOD 10000 min ⁻¹
湿度 HUMIDITY	90 % RELATIVE	
振動 VIBRATION	10-55Hz, 1.5mm, DBL, AMPS	
衝撃 SHOCK	147m/s ² (15G), 11ms	

Smartsyn PAT PEND



REVISIONS		
No.	DESCRIPTION	DATE / SIGN



- NOTE:
- 指定なき寸法公差は±0.5mmとする。
UNLESS OTHERWISE SPECIFIED, TOLERANCE IS ±0.5mm.
 - 出力電圧方程式
OUTPUT EQUATION : $E_{R1-R2} = K(-E_{S1-S3} \sin \theta - E_{S2-S4} \cos \theta)$
+ θ : 取付フランツ側から見てロータCCW回転時
ROTOR IS CCW ROTATION VIEWED FROM SPRING PLATE SIDE.
 - 電気誤差の高調波成分は高調波限界曲線を越えないこと。(図1)
HARMONIC CONTENT OF ELECTRICAL ERROR SHOULD NOT EXCEED HARMONIC LIMIT CURVE. (FIG 1)
 - 付属品 : 六角穴付き止めねじM3-5 2個を付属のこと。
ACCESSORY : M3 HEXAGON SOCKET SET SCREW x 2 PIECES.

UNCONTROLLED DOCUMENT
FOR REFERENCE ONLY 19/MAR/2003

MFG No. 026515000K40

DS'D H. Tagawa	DATE 03. 3.19	MODEL NO. TS2651N18IE78	TITLE ブラシレスレゾルバ BRUSHLESS RESOLVER
CH'D	SCALE 1/1	3RD ANGLE PROJECTION	
APP'D	DWG NO.	3 4 5 6 7 8 9 10 11 12	SHEET
	026515000S30		10

JIS A3(297X420) A

TAMAGAWA SEIKI CO.,LTD.