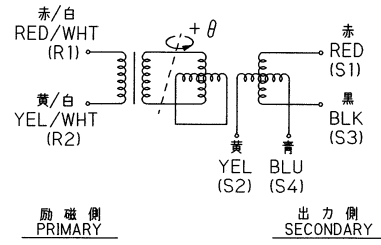
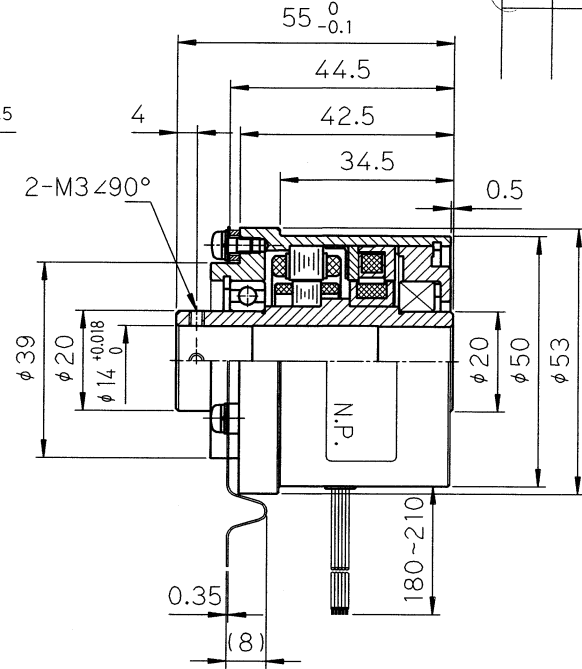
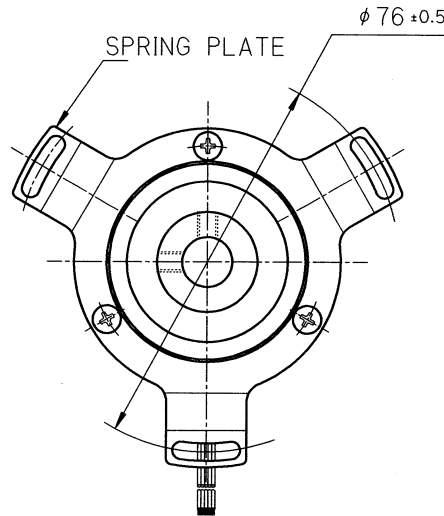


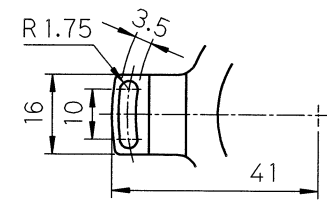
項 目 CHARACTERISTICS	仕 様 SPECIFICATIONS	備 考 REMARKS
機 能 FUNCTION	1X-BRX	
入 力 電 圧 INPUT VOLTAGE	AC 7Vrms 10kHz	
励 磁 側 PRIMARY	ROTOR	
変 圧 比 (K) TRANSFORMATION RATIO	0.5 ± 5%	
電 気 誤 差 ELECTRICAL ERROR	±10° MAX	
残 留 電 圧 (総 合 値) RESIDUAL VOLTAGE(TOTAL)	20 mVrms MAX	
位 相 ず れ PHASE SHIFT	-5° NOM	
入 力 電 流 INPUT CURRENT	50 mA MAX	
インピーダンス IMPEDANCE	Z <sub>R0</sub> 190Ω	AT θ=0° (S1-S3)
	Z <sub>S0</sub> 300Ω	
	Z <sub>SS</sub> 270Ω	
耐 電 圧 DIELECTRIC STRENGTH	AC 500V 60 s	60(50) Hz
絶 縁 抵 抗 INSULATION RESISTANCE	100MΩ MIN	DC 500 V
重 量 WEIGHT	0.3 kg NOM	
ロータ慣性モーメント RÖTOR MOMENT OF INERTIA	20X10 <sup>-6</sup> kg·m <sup>2</sup> NOM	(GD <sup>2</sup> / 4)
許 容 回 転 数 MAX OPERATING SPEED	5,000 min <sup>-1</sup>	
動 作 温 度 範 圍 OPERATING TEMP. RANGE	-10°C~+100°C	

Smartsyn PAT.PEND

REVISIONS			
No.	DESCRIPTION	DATE	SIGN
第2版	板バネ取付け方向変更	95.10.13	



配線図  
SCHEMATIC DIAGRAM



板バネ 詳細図  
DETAIL OF SPRING PLATE

- NOTE: 1. 指定なき寸法公差は±0.5mmとする。  
UNLESS OTHERWISE SPECIFIED, TOLERANCE IS ±0.5mm.
2. 出力電圧方程式  
OUTPUT EQUATION  

$$E_{S1-S3} = K E_{R1-R2} \cos \theta$$

$$E_{S2-S4} = K E_{R1-R2} \sin \theta$$
 + θ : 取付フランジ側から見てロータCCW回転時  
 ROTOR IS CCW ROTATION VIEWED FROM SPRING PLATE SIDE.
3. 付属品: 六角穴付き止めねじM3-5 2個を付属のこと。  
ACCESSORY : M3 HEXAGON SOCKET SET SCREW × 2 PIECES.

MFG No. 026400001K40

DSD <i>F. Ishikawa</i>	DATE 95. 5.18	MODEL NO. TS2641N11E64	TITLE ブラシレスレゾルバ
CHD <i>N. Nagayama</i>	SCALE 1/1	3RD ANGLE PROJECTION	BRUSHLESS RESÖLVER
APPD <i>K. Katozawa</i>	DWG NO.	3 4 5 6 7 8 9 10 11 12	SHEET
<i>S. Sato</i>	026410001S30		✓