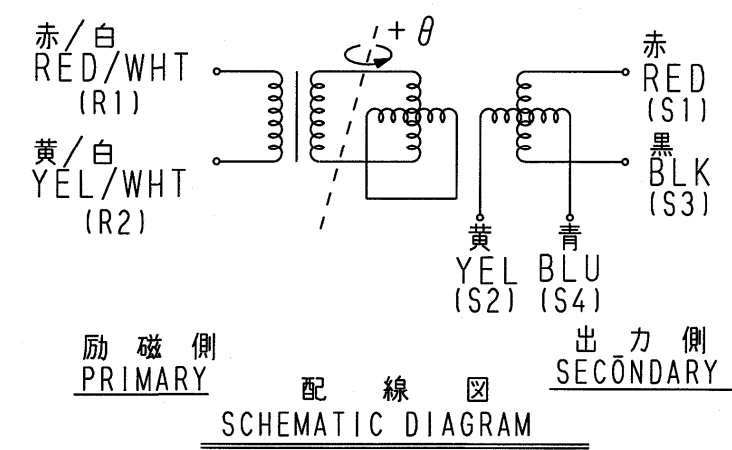
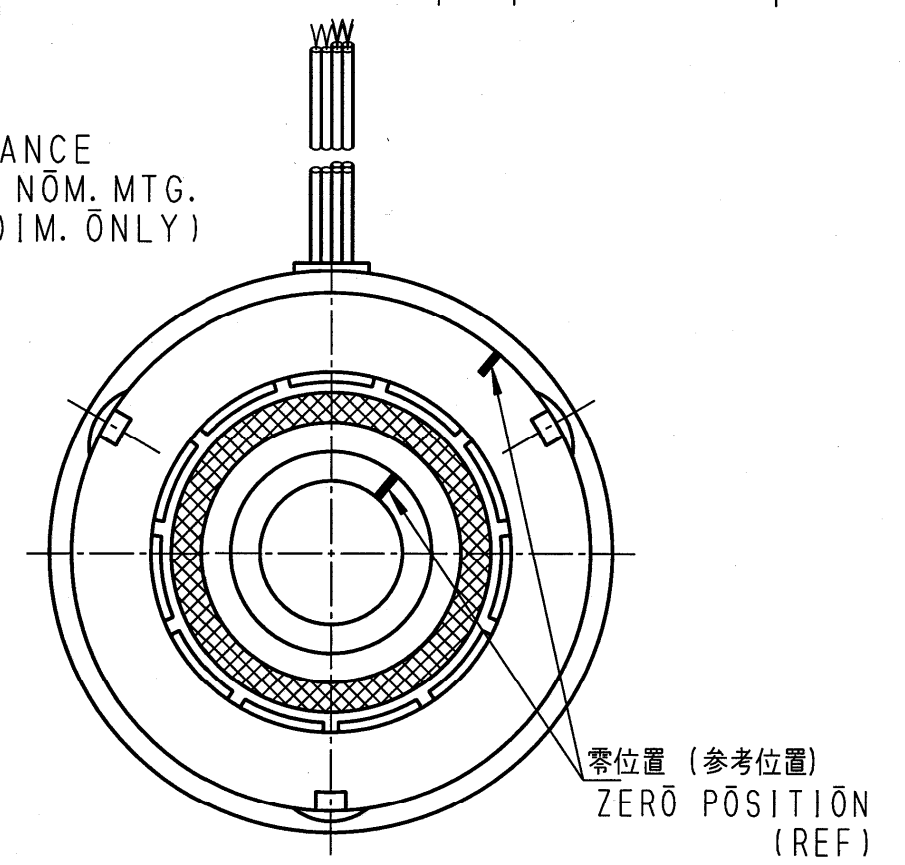
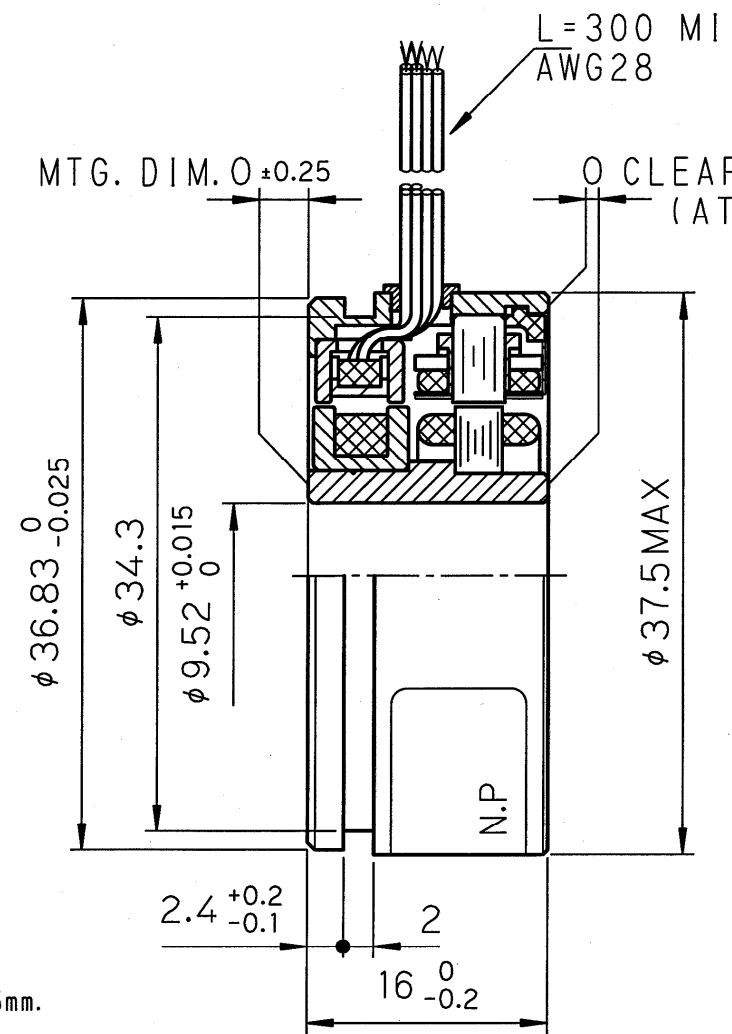


項 目 CHARACTERISTICS	仕 様 SPECIFICATIONS	備 考 REMARKS
機 能 FUNCTION	1X-BRX	
入 力 電 圧 INPUT VOLTAGE	AC 10Vrms 4.5kHz	
励 磁 側 PRIMARY	RÖTÖR	
変 圧 比 (K) TRANSFORMATION RATIO	0.5 ± 10%	
電 気 誤 差 ELECTRICAL ERROR	±10° MAX	機 械 角 MECHANICAL ANGLE
残 留 電 圧 (総 合 値) RESIDUAL VOLTAGE (TOTAL)	20 mVrms MAX	
位 相 ず れ PHASE SHIFT	+8° NÖM	
入 力 インピーダンス INPUT IMPEDANCE	Z _{RÖ} 90+j180 Ω NÖM	* 201 Ω NÖM
出 力 インピーダンス OUTPUT IMPEDANCE	Z _{SÖ} 220+j350 Ω NÖM	ATθ=0° (S1-S3)
	Z _{SS} 210+j300 Ω NÖM	ATθ=0° (S1-S3)
直 流 抵 抗 D. C. RESISTANCE	ロータ RÖTÖR 46 Ω REF	
	ステータ STATÖR 120 Ω REF	
耐 電 圧 DIELECTRIC STRENGTH	AC 500V 60 S	60(50) Hz
絶 縁 抵 抗 INSULATION RESISTANCE	100 MΩ MIN	DC 500 V
重 量 WEIGHT	0.18 Kg MAX	
許 容 回 転 数 MAX OPERATING SPEED	10,000 min ⁻¹	
動 作 温 度 範 圍 OPERATING TEMP. RANGE	-55°C ~ +155°C	



REVISIONS		
No.	DESCRIPTION	DATE / SIGN



NÖTE: 1. DIMENSION: mm
 2. () 内寸法は参考値である。 DIMENSION IN () IS REFERENCE.
 3. 指定なき寸法公差±0.5mmとする。 UNLESS OTHERWISE SPECIFIED, TÖLERANCE IS ±0.5mm.
 4. 出力電圧方程式 OUTPUT EQUATION
 $E_{S1-S3} = K E_{R1-R2} \cos \theta$
 $E_{S2-S4} = K E_{R1-R2} \sin \theta$
 +θ: 取付フランジ側から見てロータCCW回転時。
 RÖTÖR IS CCW RÖTATION VIEWED FRÖM MÖUNTING FLANGE END.
 5. 零位置 ZERO POSITION
 ロータとステータ零マークの機械的なずれは±10°以内のこと。(巾1)
 THE ZERO MARK OF RÖTÖR AND STATÖR ARE AT SAME POSITION WITHIN A MECHANICAL TÖLERANCE ±10 DEGREES MAX. (WIDTH 1)
 6. 通常検査項目は○印項目のみとする。ただし、○印項目以外は個別要求による。(※Z_{RÖ} は絶対値にて測定)
 ○ ITEM SHÖULD BE MEASURED AS NÖRMAL INSPECTION.
 ANÖTHER ITEMS ARE MEASURED IN CASE ÖF CUSTOMER'S REQUEST.
 (※Z_{RÖ} IS ABSÖLUTE VALUE)

MFG No. 026200042K40

DS/D H. Tagawa	DATE 99. 8.10	MODEL NO. TS2620N21E14	TITLE ブラシレスレゾルバ BRUSHLESS RESÖLVER											
CH/D K. Minami	SCALE 2/1	3RD ANGLE PROJECTION	8	9	10	11	12	SHEET						
APP'D K. Minami	DWG NO. 026200042S30	3	4	5	6	7	8	9	10	11	12	SHEET		

TAMAGAWA SEIKI CO.,LTD.