

参考図

p11216 2016/09/05 20:16:13

REVISIONS			
No.	DESCRIPTION	DATE	SIGN

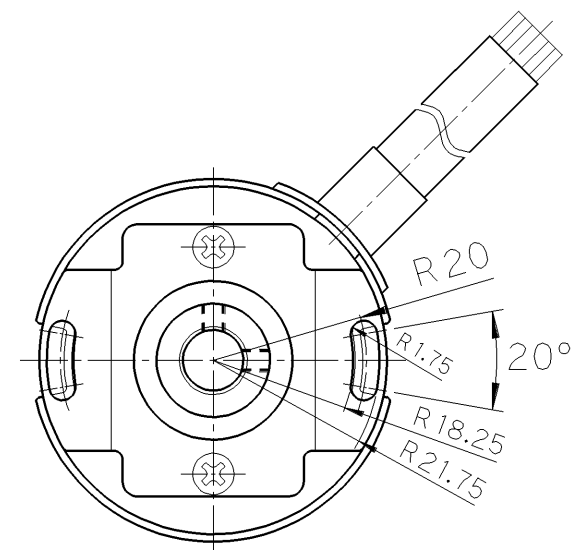
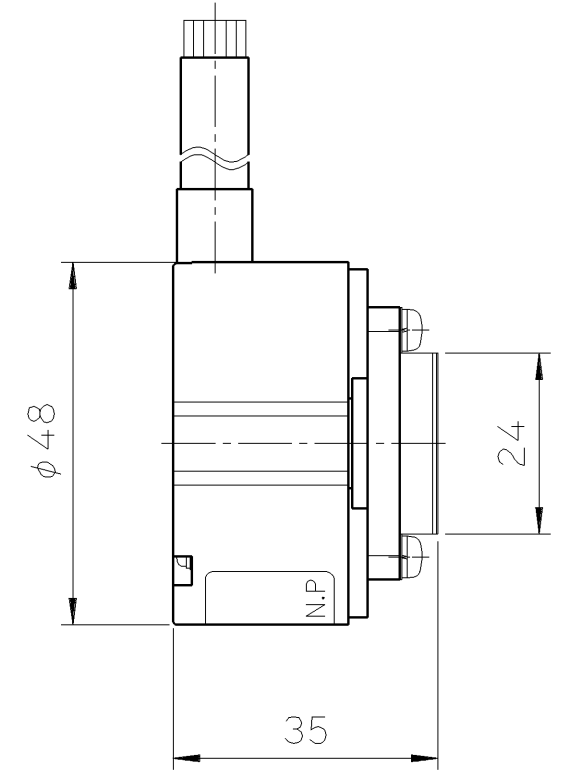
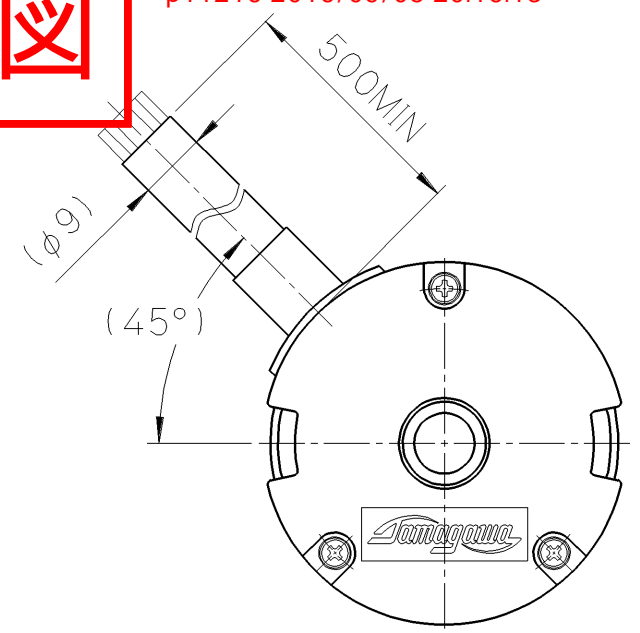


FIG A

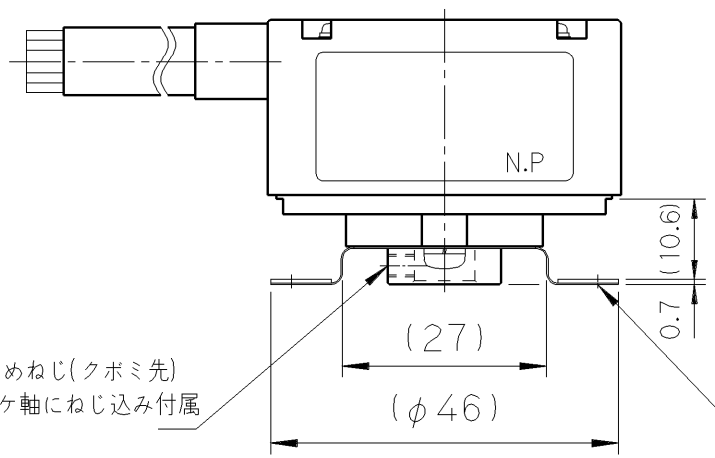
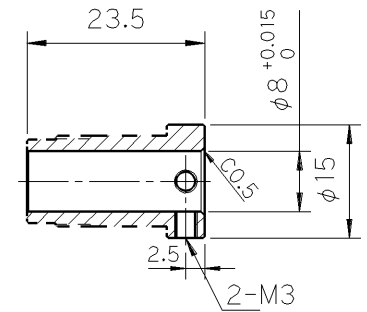


FIG B

六角穴付き止めねじ(クボミ先)
M3×3 2ヶ軸にねじ込み付属
attached to
HEXAGON SOCKET SET SCREW
M3X3

推奨エンコーダ本体取付けねじ
M3六角穴付きボルト
RECOMMEND:
M3-HEXAGON SOCKET HEAD CAP SCREW



軸寸法
SHAFT

図の軸位置にてZ相が出力されます。(誤差±5度)
エンコーダ本体取付けねじの締付にはボールポイントレンチのご使用をお薦めします。
軸固定ねじ締め付けトルク0.9N・m
指定無き寸法公差は±0.5mm
Zch SHALL BE OUTPUT AT THE SHAFT POSITION IN FIG.A.(DIFFERENCE±5DEG)
PLEASE USE A BALL POINT WRENCH TO TIGHTEN THE HEXAGON HEAD CAP SCREWS IN FIG.B.
TIGHTENING TORQUE FOR SHAFT ATTACHMENT:0.9N.m
UNLESS OTHERWISE SPECIFIED TOLERANCE IS ±0.5mm

UNIT mm

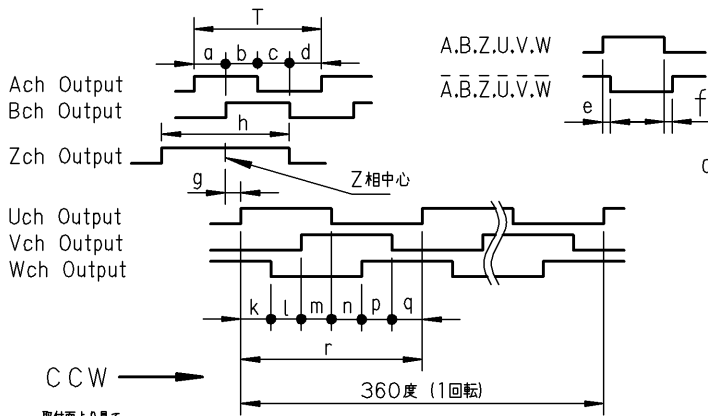
ITEM NO.	PART NO.	PART NAME	QTY	MATERIAL / SPEC
LIST OF MATERIAL				

DS'D <i>K. Kamazaki</i>	DATE 04. 2.17	MODEL NO. 0IH48	TITLE FA-CODER OUTLINE											
CH'D <i>K. Tamura</i>	SCALE 1/1	3RD ANGLE PROJECTION	3	4	5	6	7	8	9	10	11	12	SHEET	
APP'D <i>K. Hitegawa</i>	DWG NO. 0 T D 0 0 1 0 3 4 Y 0 0 /													

参考図

FA-CODER 仕様書
FA-CODER SPECIFICATION
p11216 2016/09/05 20:14:50

品名 NOMENCLATURE	0 H48-8192P4-L6-5V		型式 MODEL	TS5246N500	
電源 SUPPLY	DC+5V ±5%		外形図 OUTLINE	0TD001034Y00	
	200 mA MAX.		出力リード線 OUTPUT LEADWIRE	L=500mm MIN	
項目 REQUIREMENT	仕様 VALUE	備考 NOTE	項目 REQUIREMENT	仕様 VALUE	備考 NOTE
符号 CODE	INCREMENTAL		慣性モーメント MOMENT OF INERTIA	6.5X10 ⁻⁶ Kg-m ² MAX.	設計値 TYPICAL
分解能 RESOLUTION	8192(4096X2) C/T	Z相 1 C/T UVW相 2 C/T	摩擦トルク STARTING TORQUE	9.8X10 ⁻³ N-m MAX.	AT 20°C
出力回路 OUTPUT CIRCUIT	LINE DRIVER	26LS31相当	最大回転速度 SLEW SPEED	6000 min ⁻¹ MAX.	機械的 MECHANICAL
出力信号 OUTPUT SIGNAL	"1"	DC+2.4V MIN.	入力軸 許容位置ズレ	半径方向 RADIAL	0.05 mm FIRM MAX.
	"0"	DC+0.5V MAX.		軸方向 AXIAL	0.2 mm MAX.
許容出力電流 SINKING CURRENT	±20 mA MAX.	設計値 TYPICAL		軸倒れ ANGLE	0.1° MAX.
立上り・立下り時間 RISE・FALL・TIME	100 nsec MAX.	設計値 TYPICAL	許容角加速度 ACCELERATION RATE	10 ⁴ rad/sec ²	
応答周波数 FREQUENCY RESPONSE	200 kHz MAX.		質量 MASS	0.3 Kg MAX.	
絶縁抵抗 INSULATION RESISTANCE	10MΩ	DC500V×GND-CASE間	動作温度範囲 OPERATING TEMP	-20°C ~ +85°C	
絶縁耐力 DIELECTRIC STRENGTH	AC500V 1分間	GND-CASE間	保存温度範囲 STORAGE TEMP	-25°C ~ +85°C	
ノイズ耐量 NOISE MARGIN	80 v	1μsecで波形割れなきこと GND-CASE間、GND-5V間	耐湿性 HUMIDITY	95 %RH MAX.	結露させぬこと
サージ耐量 SURGE MARGIN	±40 v	1msec 1000回以上 各信号線	光源 LIGHT SOURCE	LED	
位相差 e,f	100 nsec MAX.		耐振動性 VIBRATION	1.5mm, 5~50Hz 49m/s ² , 50~200Hz	3方向各2Hr
累積ピッチ誤差	1.0T MAX.	0~200KHz	耐衝撃性 SHOCK	980m/s ² , 11msec	6方向各3回
隣接ピッチ誤差	0.5T MAX.	0~200KHz	保護構造 PROTECTION	IP=40	IEC529



$$T = \frac{360 \text{度}}{8192}$$

$$a, b, c, d = \frac{T}{4} \pm \frac{T}{6}$$

$$h = T \pm \frac{T}{2}$$

k, l, m, n, p, q = 30度 ± 1度 (機械角)

r = 180度 ± 1度 (機械角)

g: Z相パルス中心とU相立ち上がり ± 1度 (機械角)

CONNECTION	ペアNo.	COLOR	FUNCTION	ペアNo.	COLOR	FUNCTION	ペアNo.	COLOR	FUNCTION
	1	1	青	Ach Output	4	茶	Uch Output	7	赤
青/黒			Āch Output	茶/黒		Ūch Output	黒		GND
2		緑	Bch Output	5	灰	Vch Output	SHIELD		NC
		緑/黒	Āch Output		灰/黒	Ūch Output	(ケーブルサイズ) 外径: φ9MAX 芯線: ペア1~6-0.2mm ² , ペア7-0.3mm ²		
3		黄	Zch Output	6	白	Wch Output			
		黄/黒	Āch Output		白/黒	Ūch Output			

DS'D <i>K. Kumazaki</i>	DATE 10. 6.14	MODEL NO. TS5246N500	TITLE. FA-CODER仕様書 FA-CODER SPECIFICATION									
CH'D <i>K. Kumazaki</i>	DWG NO.	3	4	5	6	7	8	9	10	11	12	SHEET
APP'D <i>K. Tamura</i>	S P C O O 1 0 4 9 W O O /											